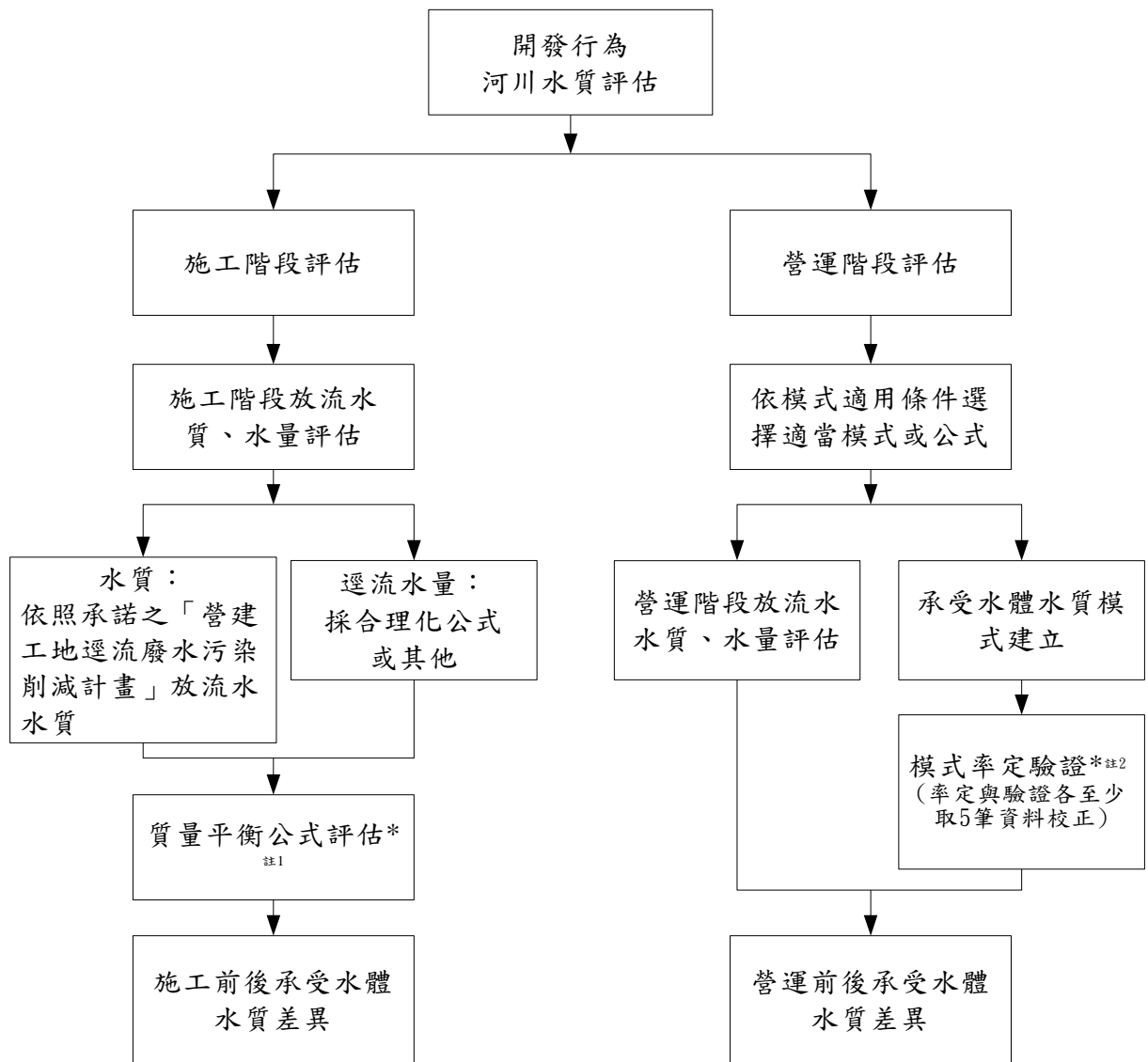


附圖一 開發案件水質評估流程



*註：1、採「質量平衡公式」者，無需進行模式率定驗證。

2、模式率定驗證所需資料，應至少採用 2 組各 5 筆實測數據，資料來源說明如下：

- (1) 資料得採取同一地點不同採樣時間或不同地點同一採樣時間之採樣資料。
- (2) 資料選用來源建議先參考引用各主管機關、水利事業或有關機關公告之水文、水質監測結果（應敘明資料來源），若有不足，應採現地調查方式補充之。
- (3) 前項現地補充調查方式，應依「開發行為環境影響評估作業準則」之「附表六 開發行為環境品質現況調查表」之「水文、水質」類別調查地點、時間及頻率辦理。